

**DETAL V
DETAL OCIEPLENIA NADPROŻA OKIENNEGO
(DETAL OKNA BEZ KRATY)
PRZEKRÓJ PIONOWY**

**ZAPRAWA Z CIENKOWARSTOWEGO
TYNKU AKRYLOWEGO STRUKTURALNEGO
BARWIONEGO W MASIE, FAKTURA "BARANEK"
(ziarnistość 1,5mm), w obrębie cokołu-tynk żywiczny**

-preparat gruntujący hydrofobizujący

-siatka z włókna szklanego zatopiona

Gramatura - 165 g/m², Rozmiar oczek 4x4 mm
w zaprawie klejowej

zaprawa klejowa 2w1 -2 warstwy kleju

o grubości min. 3mm

-zaprawa klejowa o podwyższonej paroprzepuszczalności oraz przyczepności

LISTWA NAROŻNA Z SIATKĄ

SIATKA Z WŁOKNA SZKLANEGO

PROFIL OKAPNIKOWY ŚCIANA ZEWNĘTRZNA

CEGLA PEŁNA

PŁYTA STYROPIANOWA EPS 70-040 $\lambda = 0,040$ W/-3CM

ISTNIEJĄCE OKNO

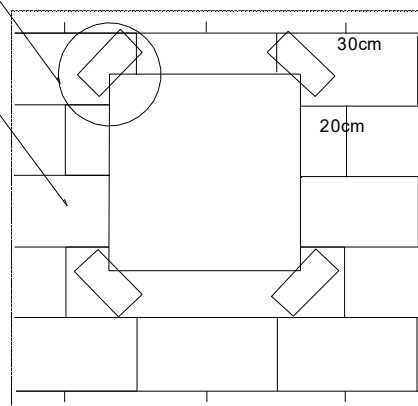
-ISTNIEJĄCE OKNO Z PCV

KRAWĘDZIE PŁYT
NIE POKRYWAJĄ SIĘ Z
KRAWĘDZIAMI OTWORÓW OKIENNYCH

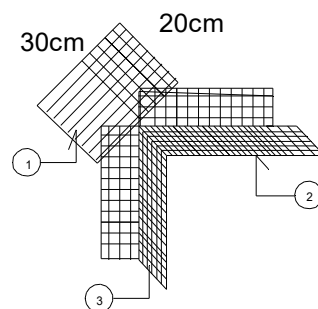
WZMOCNIENIE NAROŻNIKÓW OKIENNYCH

PŁYTY STYROPIANOWE

- mechaniczne oczyszczenie oraz zmycie podłoża
- gruntowanie impregnatem grzybobójczym
- zaprawa klejowa o podwyższonej paroprzepuszczalności oraz przyczepności
- styropian EPS 70-040 $\lambda = 0,040$ W/- 17 cm
- mocowanie także kołkami (min. 5 kołków na m²,
zaś przy narożnikach budynku 8 kołków /m²)
- siatka z włókna szklanego zatopiona w zaprawie
klejowej , klej o
zwiększonej wodoodporności-3mm
- preparat gruntujący hydrofobizujący
- zaprawa z cienkowarstwowego tynku akrylowego
strukturalnego barwionego w masie (ziarnistość 2 mm),
w obrębie cokołu tynk żywiczny , zawartości substancji
stałych min. 80%



NAROŻNIK OKNA -A



KOLEJNOŚĆ UKŁADANIA SIATEK Z WŁÓKNA SZKLANEGO:
1 SIATKA DIAGONALNA UKŁADANA PRZY NAROŻACH
OKIENNYCH (POD KĄTEM 45 ST.) O WYM 20X30CM

2 SIATKA UKŁADANA WZDŁUŻ KRAWĘDZI OTWORÓW

3 SIATKA UKŁADANA W NAROŻACH OTWORÓW

Uwagi:

1. Wszystkie wymiary sprawdzić na budowie.
2. Rysunki rozpatrywać łącznie z pozostałą dokumentacją techniczną szczególnie projektami branżowymi, przedmiarami, kosztorysami, specyfikacją wykonania i odbioru robót.
3. Inwentaryzacja została wykonana specyficznym dla przedmiotowego projektu
4. Wszelkie rozwiązania zamienne konsultować z inwestorem oraz autorem projektu.
5. W razie wykrycia niezgodności w dokumentacji kontaktować się z autorem projektu

BARBARA FILIPOWSKA B.V.F.K STUDIO, UL. ROZRYWKA 20/12 31-419 KRAKÓW

Inwestor		Zarząd Budynków Komunalnych w Krakowie, ul. Bolesława Czerwieńskiego 16, 31-319, Kraków		B.V. F.K STUDIO	
Obiekt i adres		Budynek przy ul. Radomskiej 36/dz. nr 328/2, jedn. ew. 126105_9, obręb nr 0023, 23 Kraków			
Temat		Projekt termomodernizacji budynku przy ul. Radomskiej 36 obejmujący: ocieplenie elewacji, wymianę okien i drzwi zewnętrznych, remont dachu polegający na dociepleniu stropodachu oraz remoncie instalacji odgromowej		Branża	Architektura
Treść rysunku		DETAL V OCIEPLENIA PRZEGRODY ZEWNĘTRZNEJ PRZY OKNIE, PRZEKRÓJ POZIOMY	Nr uprawnień	Podpis	Data 03/2016
Autor opracowania		mgr inż. arch. Barbara Filipowska	MPOIA/021/2011		Skala 1:10
					Nr Rys. 16